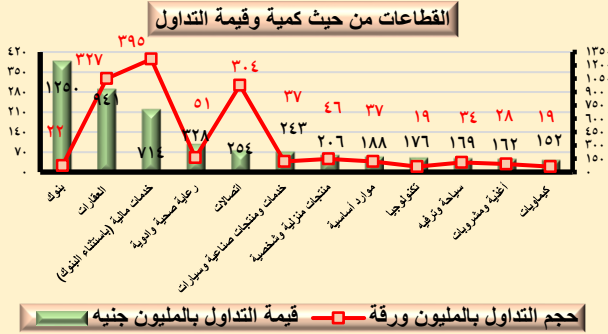
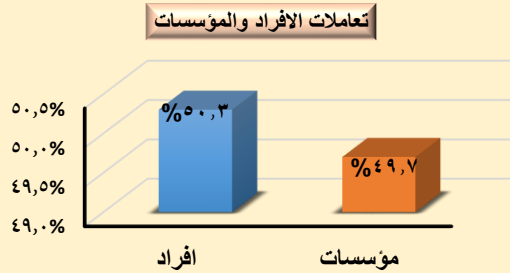
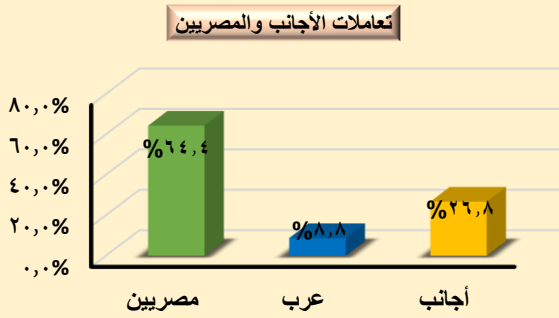


## مؤشرات البورصة المصرية

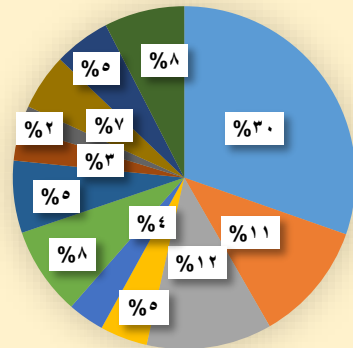
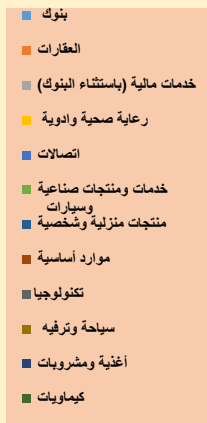
عدد رقم (١١٨) تحليل فني خلال الفترة من ٢٠١٩/٩/٢٢ حتى ٢٠١٩/٩/٢٦



المؤشر بالجنيه	الافتح	الاطلاق	التغير %
EGX 30	١٤٧٤٢,١	١٣٨٦٧,١	٥,٩-%
EGX 70	٥٣٩,٦	٤٩٩,٨	٧,٤-%
EGX 100	١٤٣٩,٩	١٣٣٩,٦	٧,٠-%
مؤشر النيل	٤٦٣,٩	٤٥٣,٦	٢,٢-%



### رأس المال السوقي موزع على القطاعات



الأسبوع السابق	الأسبوع الحالي	اجماليات السوق
٧٣٨,٠	٦٩٦,٠	رأس المال السوقي "داخل المقصورة" بالمليار جنيه
١٢٤٥٤,٧	٩٦١٩,٨	قيمة التداول بالمليون جنيه
١٠٢٩	١٤١٥	كمية التداول بالمليون ورقة
١١٦	١٣٧	عدد العمليات بالألف عملية
تداولات المستثمرين		
٨٥,٩	١٦٩,٢	العرب (صافي شراء) بالمليون جنيه
٤٨,١	١٩٠,٤	الأجانب بالمليون جنيه
١٣٣,٦	٣٥٢,٣	المؤسسات (صافي شراء) بالمليون جنيه

السهم	قيمة التداول بالمليون جنيه	سعر الاغلاق بالجنيه
البنك التجاري الدولي	١١٥٠,١	٧٦,٨٢٠
بالم هيلز للتعمير	٢٧٩,١	٢,٠٠٠
شركة مستشفى كليوباترا	٢٦٢,٦	٦,٠٢٠
القلعة للاستشارات المالية - أسهم عادية	٢٥٣,٣	٢,٠٥٠
السويدي اليكترونيك	١٧٥,٢	١٢,٨٦٠
فوري لتكنولوجيا البنوك والمدفوعات الالكترونية	١٧٣,٦	٨,٩٩٠
اوراسكوم للاستثمار القابضة	١٦٠,٤	٠,٥٤٢
مصر الجديدة للإسكان والتعمير	١٥٥,٨	٢٣,٦١٠
حديد عز	١٣٧,٩	٨,٥٤٠
القابضة المصرية الكويتية*	١٣٦,٩	١,٣٧٦